

			ČÍSLO SOUPRAVY:
REVIZE Č.	DATUM	ZMĚNA	

Společnost SUDBR-SAGASTA pro DSP+PDPS+AD "Rekonstrukce ŽST Brno - Královo Pole"

Společník 1 (vedoucí společník):



SUDOP BRNO, spol. s r.o.
Kounicova 26
611 36 Brno



SAGASTA, s.r.o.
Novodvorská 1010/14
142 00 Praha 4

OBJEDNAVATEL:	Správa železnic, s.o., Dlážděná 1003/7, 110 00 Praha 1 Stavební správa východ (organizační jednotka)		tel. : +420 972 625 804 E-mail: sudop@sudop-brno.cz	
PROFESNÍ SKUPINA:	22 Zabezpečovací zařízení	VEDOUcí PROF. SKUPINY Martin Kadla	GENERÁLNÍ ŘEDITEL Ing. Kamil Chmela	
ODPOVĚDNÝ PROJ. ZAKÁZKY Ing. Kamil Chmela		ODPOVĚDNÝ PROJ. PS, SO Martin Kadla	NAVRHL, VYPRACOVAL Martin Kadla	
			KONTROLOVAL Ing. Miroslav Šerý	
KRAJ: Jihomoravský		POVĚŘENÝ OÚ: Úřad m.č.m. Brna, Brno–Královo Pole		STUPEŇ: DSP
REKONSTRUKCE ŽST. BRNO - KRÁLOVO POLE PS 03-28-01 Žst. Brno-Královo Pole, staniční zabezpečovací zařízení, část A, definitivní SZZ			ZAK. ČÍSLO 20062-01-0721	ARCH. ČÍSLO 2021220017
			MĚŘITKO —	POČET FORMÁTŮ — A4
			DATUM: 01/2022	
			ČÁST DOKUM. D.1.1.1.2	PŘÍLOHA 0701
			Schematický plán kabelů	

Legenda:

EE – kabel stávající TCEKEE (párovaný, průměr žíly 1,0 mm)

FY – kabel stávající TCEKFY (párovaný, průměr žíly 1,0 mm)

EY – kabel TCEKPFLEY (párovaný, průměr žíly 1,0 mm)

ZE – kabely stávající TCEKEZE (párované, průměr žíly 1,0 mm), mají plášť uzemněné v KO, RD, úSv KO, RD, úS

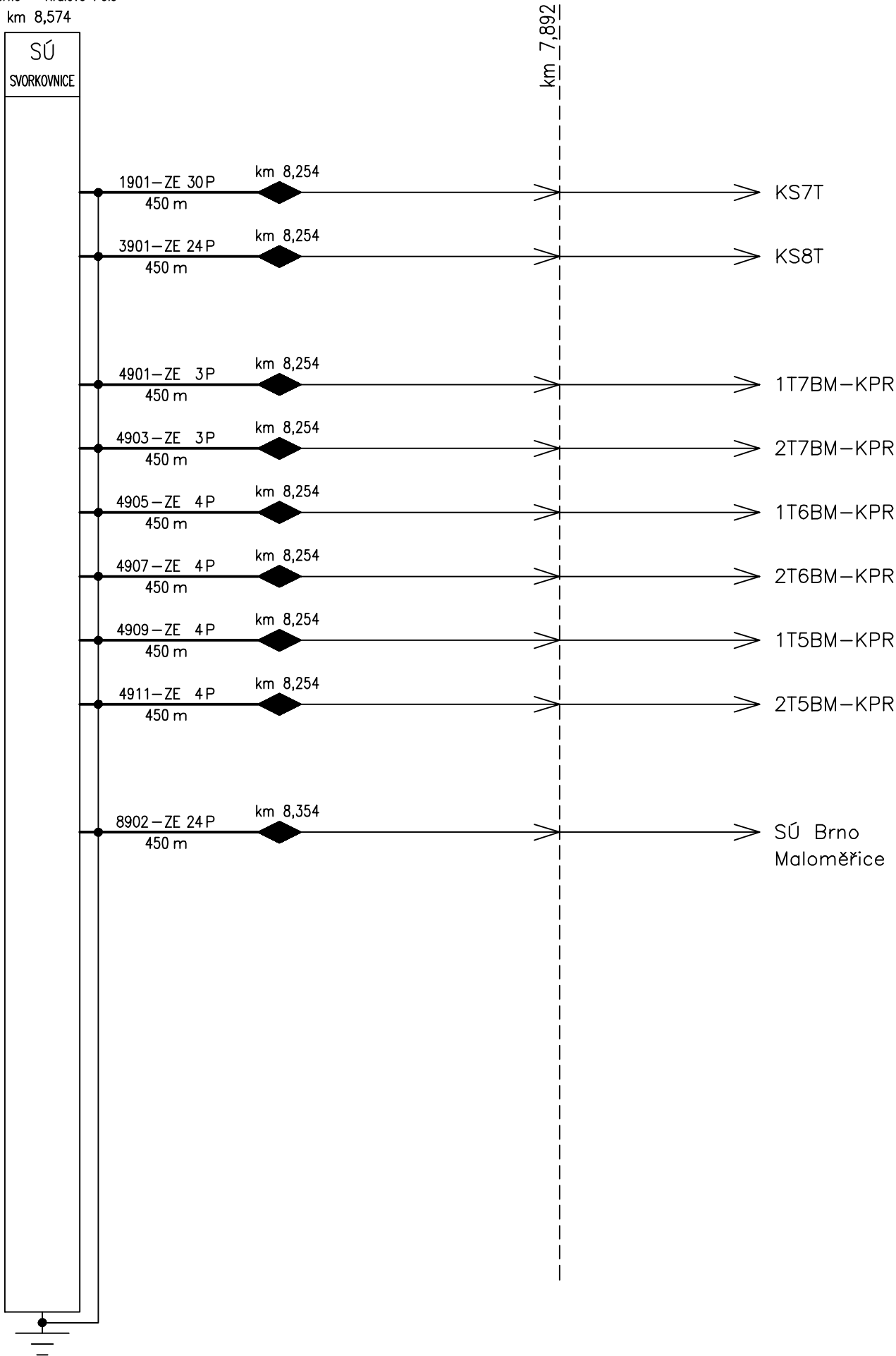
– kabely nové TCEKPFLEZE (párované, průměr žíly 1,0 mm), mají plášť uzemněné v KO, RD, úSv KO, RD, úS

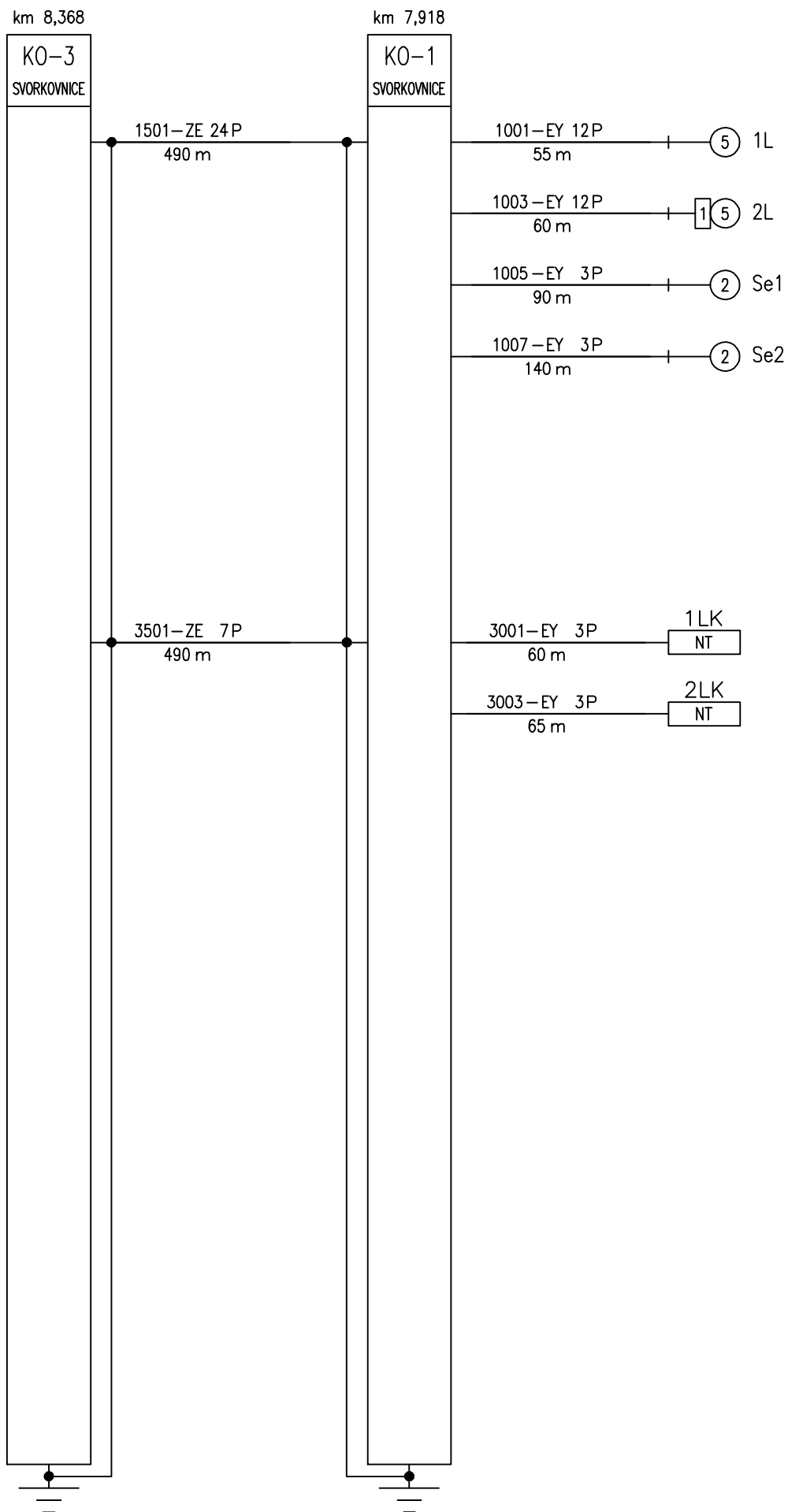
– sdružování žil: xx) zdvojnásobené žíly

xxx) ztrojnásobené žíly

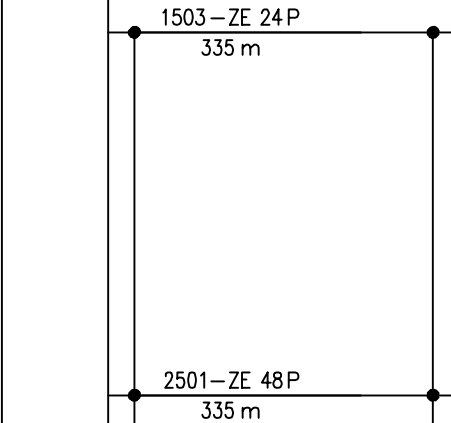
xxxx) zečtyřnásobené žíly

xxxxx) zpětinásobené žíly



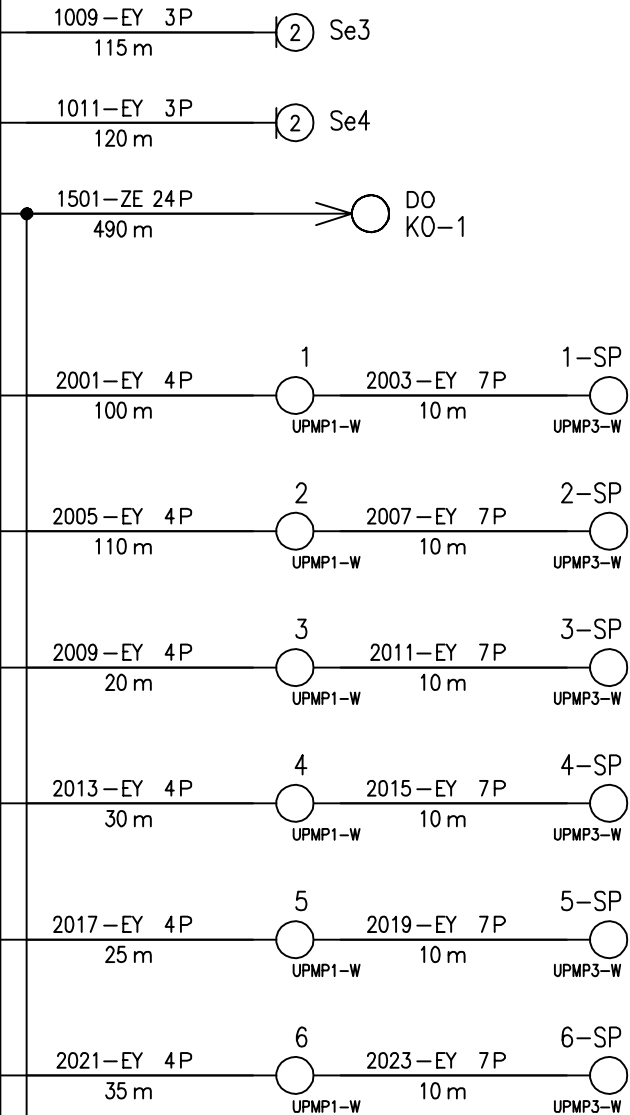


SÚ
SVORKOVNICE



km 8,368

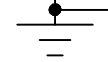
KO-3
SVORKOVNICE



SÚ
SVORKOVNICE

3503 – ZE 7P
340 m

4501 – ZE 12P
340 m



km 8,368

KO-3
SVORKOVNICE

3005 – EY 3P
115 m

3007 – EY 3P
30 m

3009 – EY 3P
40 m

3501 – ZE 7P
490 m

4001 – EY 3P
120 m

4003 – EY 3P
120 m

4005 – EY 3P
110 m

4007 – EY 3P
120 m

4009 – EY 3P
25 m

4011 – EY 3P
35 m



V1-3, V2-4

TJA

V5-7
NT

V6
NT

DO
KO-1

1LK
RT

2LK
RT

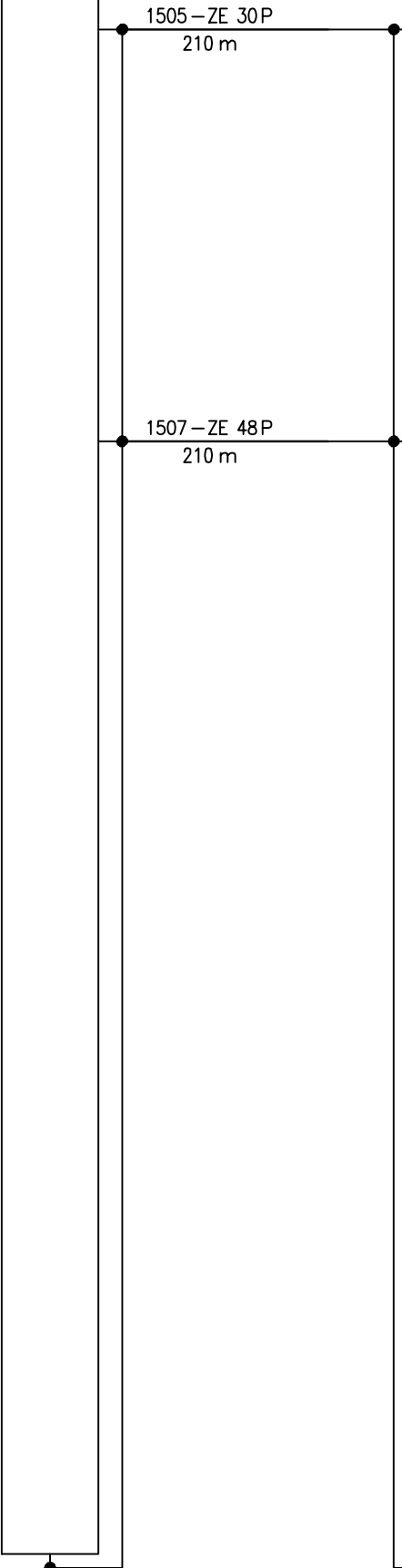
V1-5
TJA

V2-6
TJA

V1-3D
RT

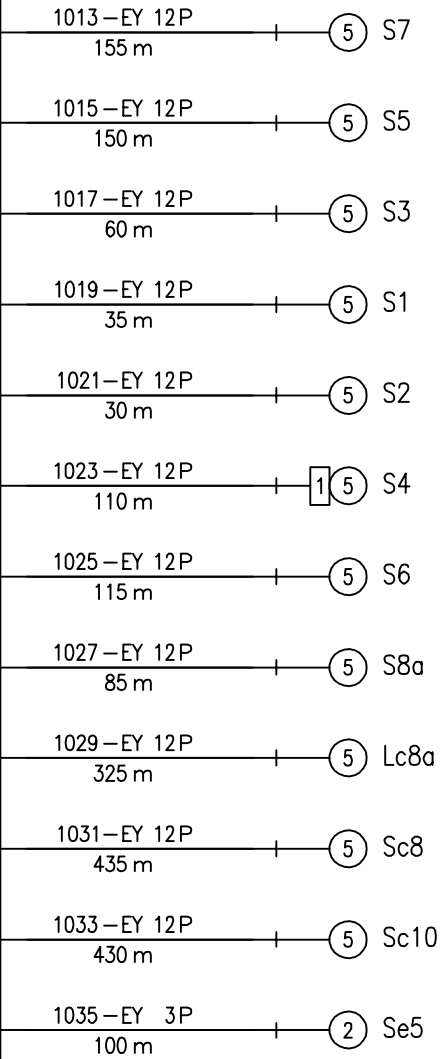
V2-4E
RT

SÚ
SVORKOVNICE



km 8,461

K0-5
SVORKOVNICE

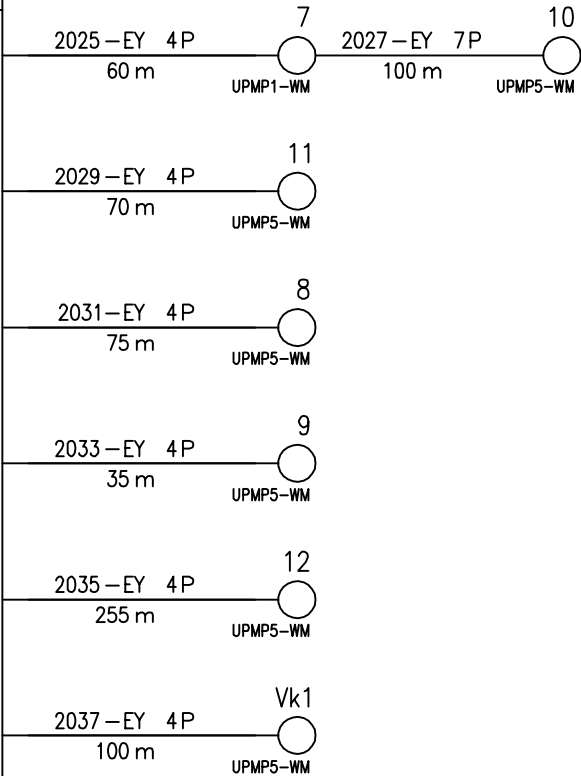


SÚ
SVORKOVNICE

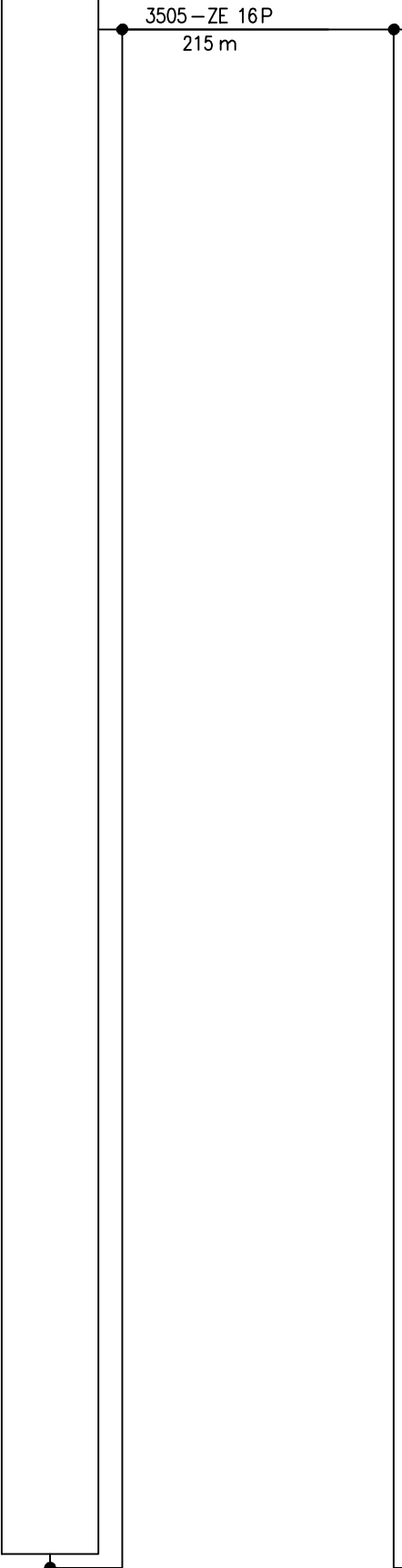
2503 – ZE 24 P
210 m

km 8,461

KO-5
SVORKOVNICE

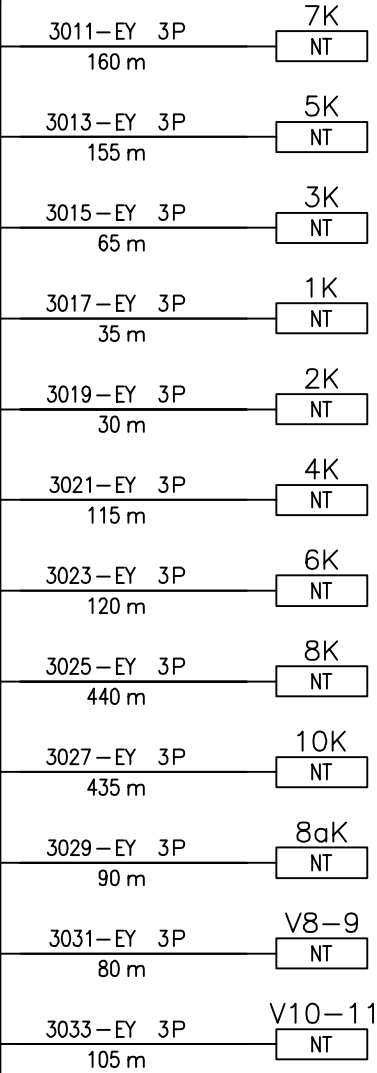


SÚ
SVORKOVNICE

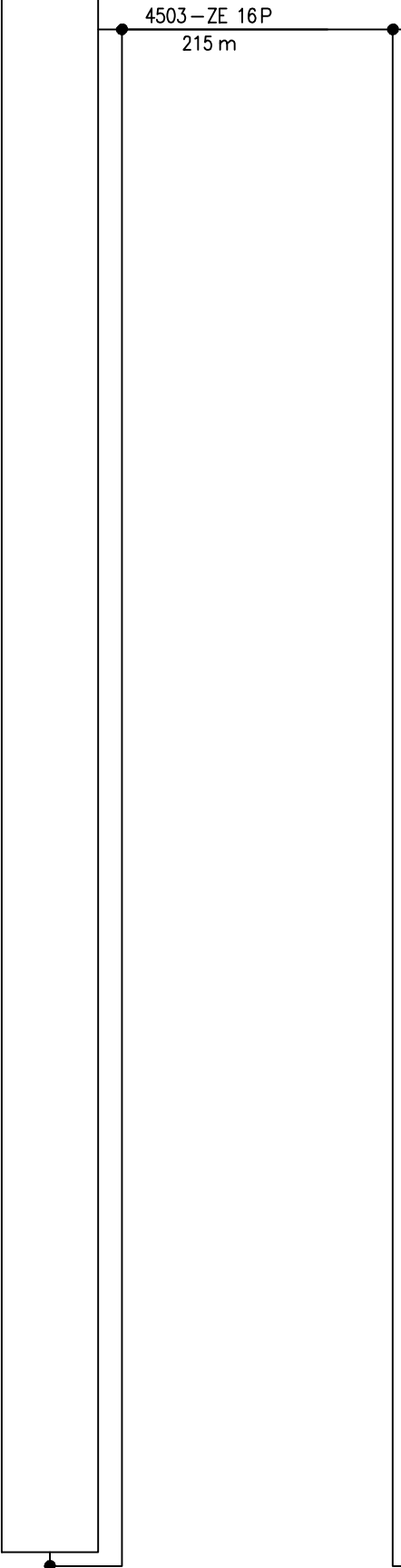


km 8,461

K0-5
SVORKOVNICE

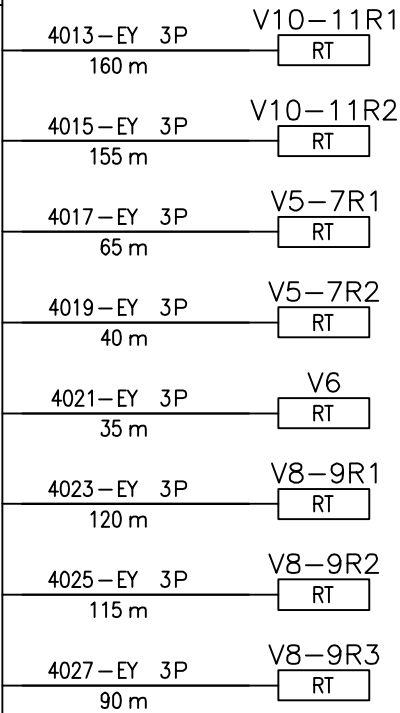


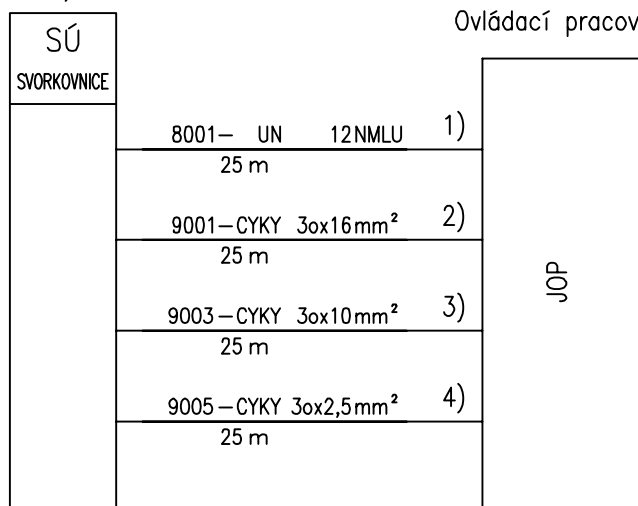
SÚ
SVORKOVNICE



km 8,461

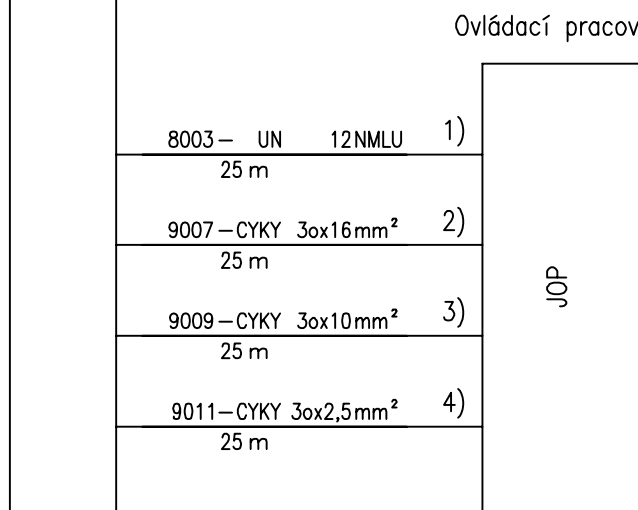
K0-5
SVORKOVNICE





Ovládací pracoviště hlavní

Legenda: 1) Funkční propojení zadávacích a technologických počítačů
 2) Napájení počítačů
 3) Nouzové osvětlení pracoviště výpravčího
 4) Dálkové odpínání zdrojů zab. zař.

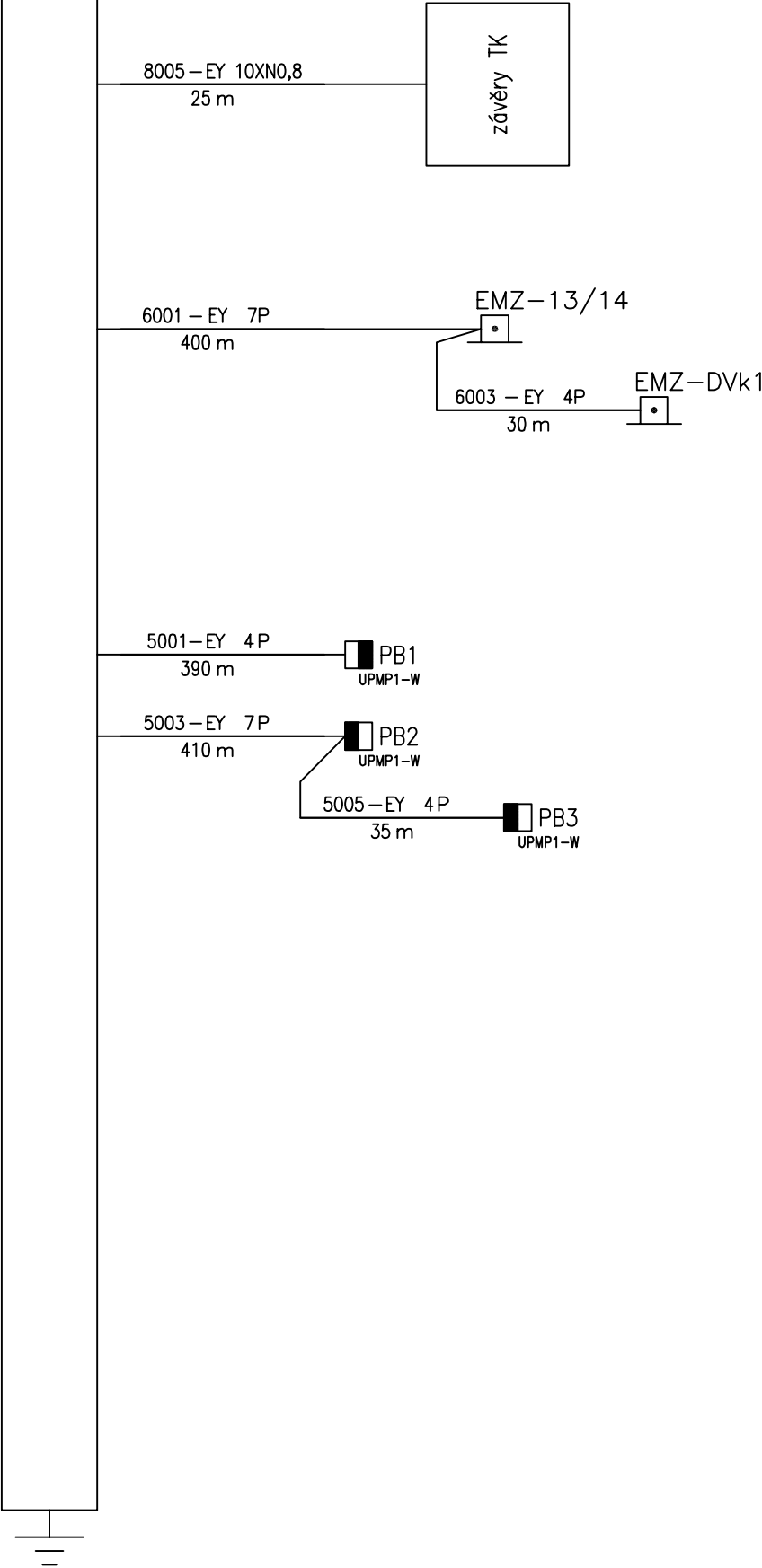


Ovládací pracoviště záložní

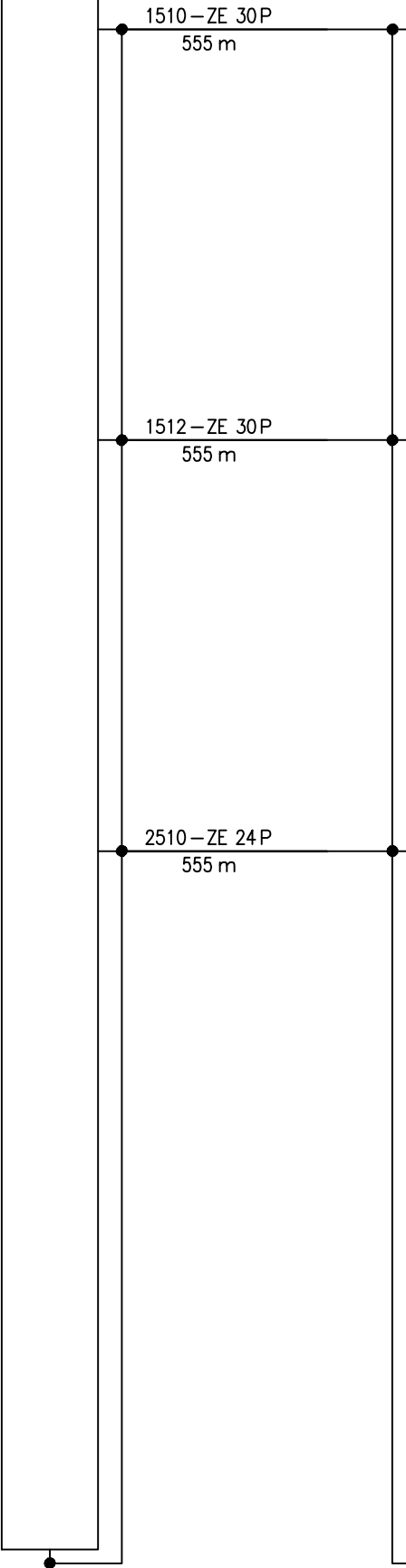


SÚ
SVORKOVNICE

SDĚLOVACÍ MÍSTNOST

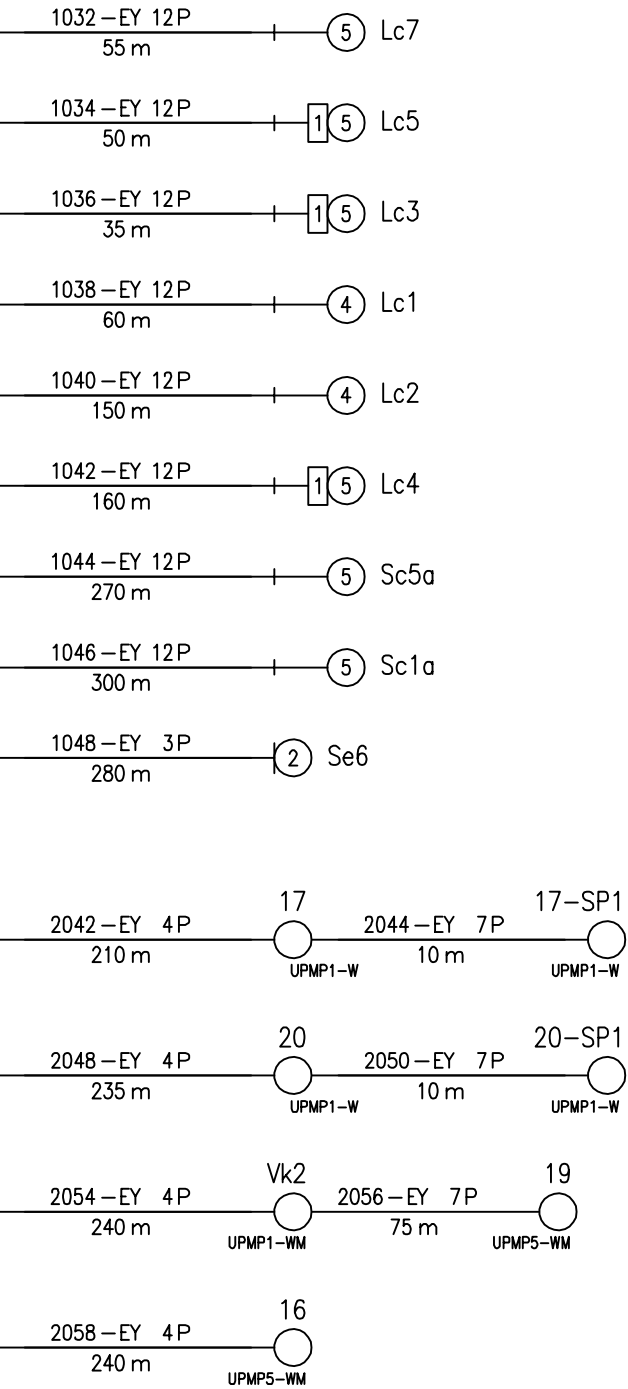


SÚ
SVORKOVNICE

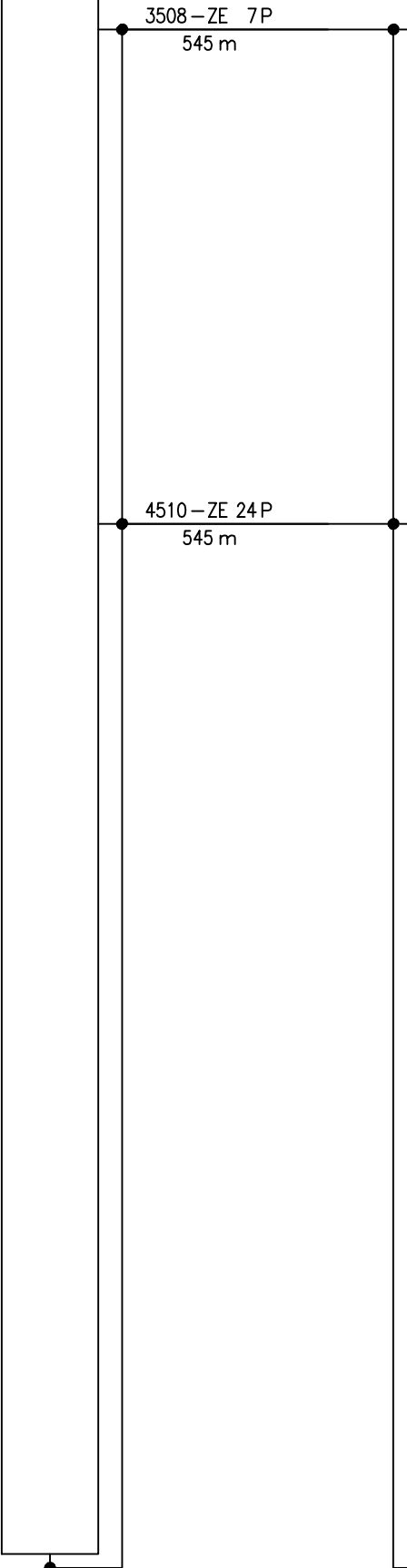


km 9,040

KO-8
SVORKOVNICE

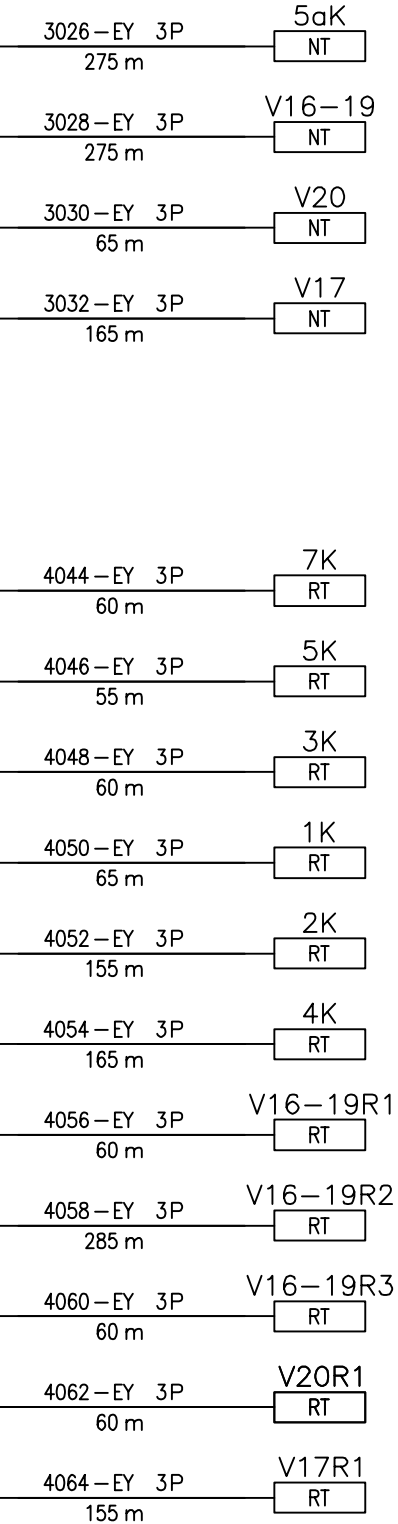


SÚ
SVORKOVNICE

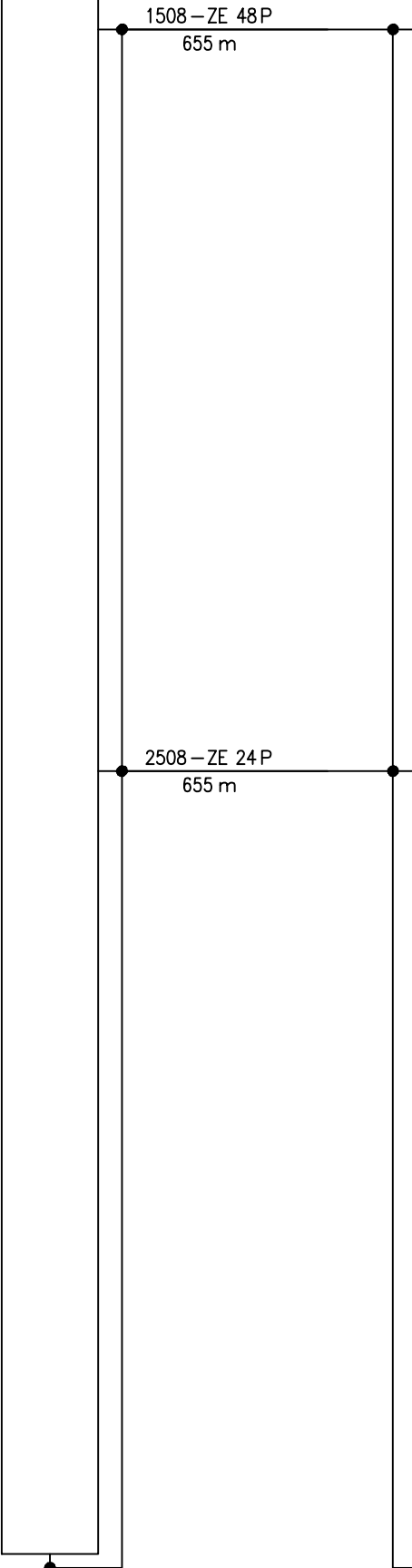


km 9,040

K0-8
SVORKOVNICE

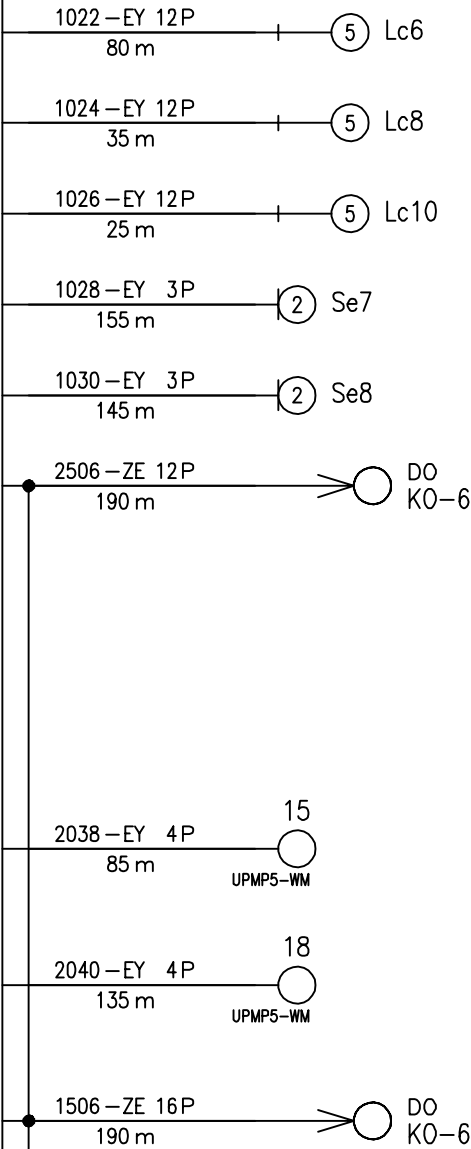


SÚ
SVORKOVNICE

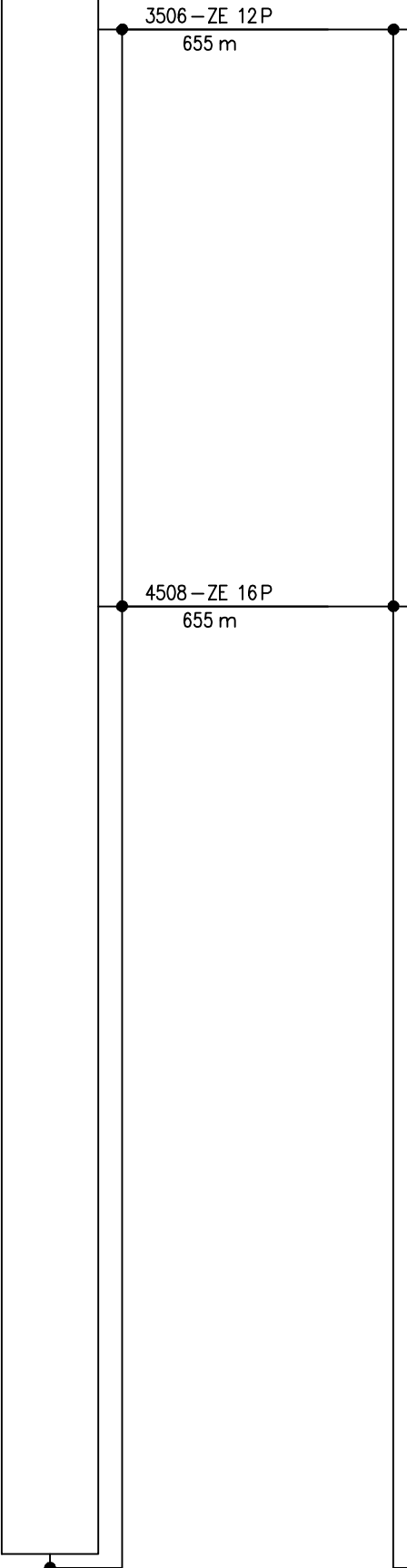


km 9,020

KO-10
SVORKOVNICE

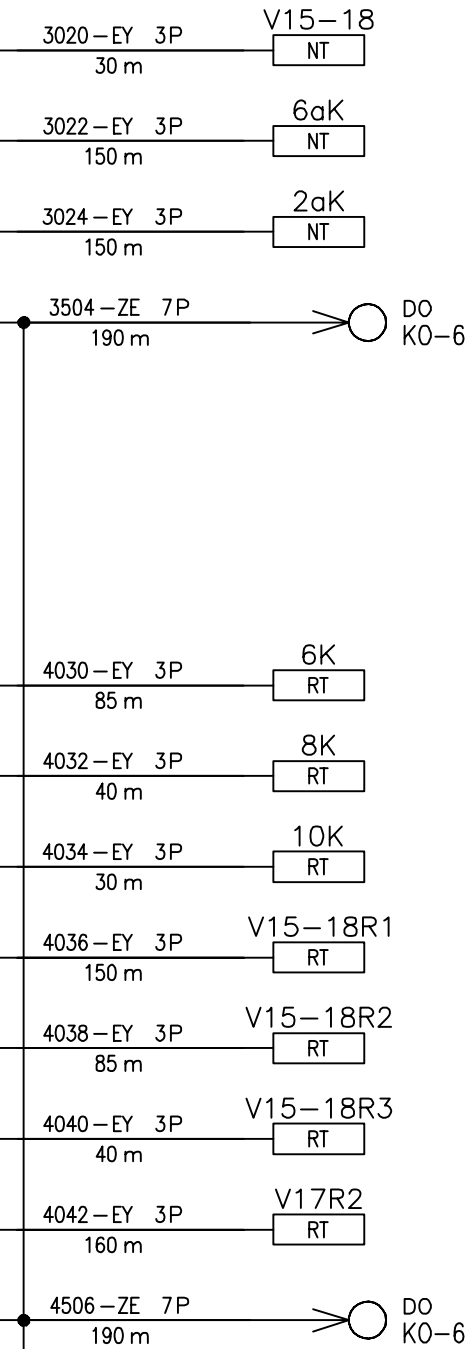


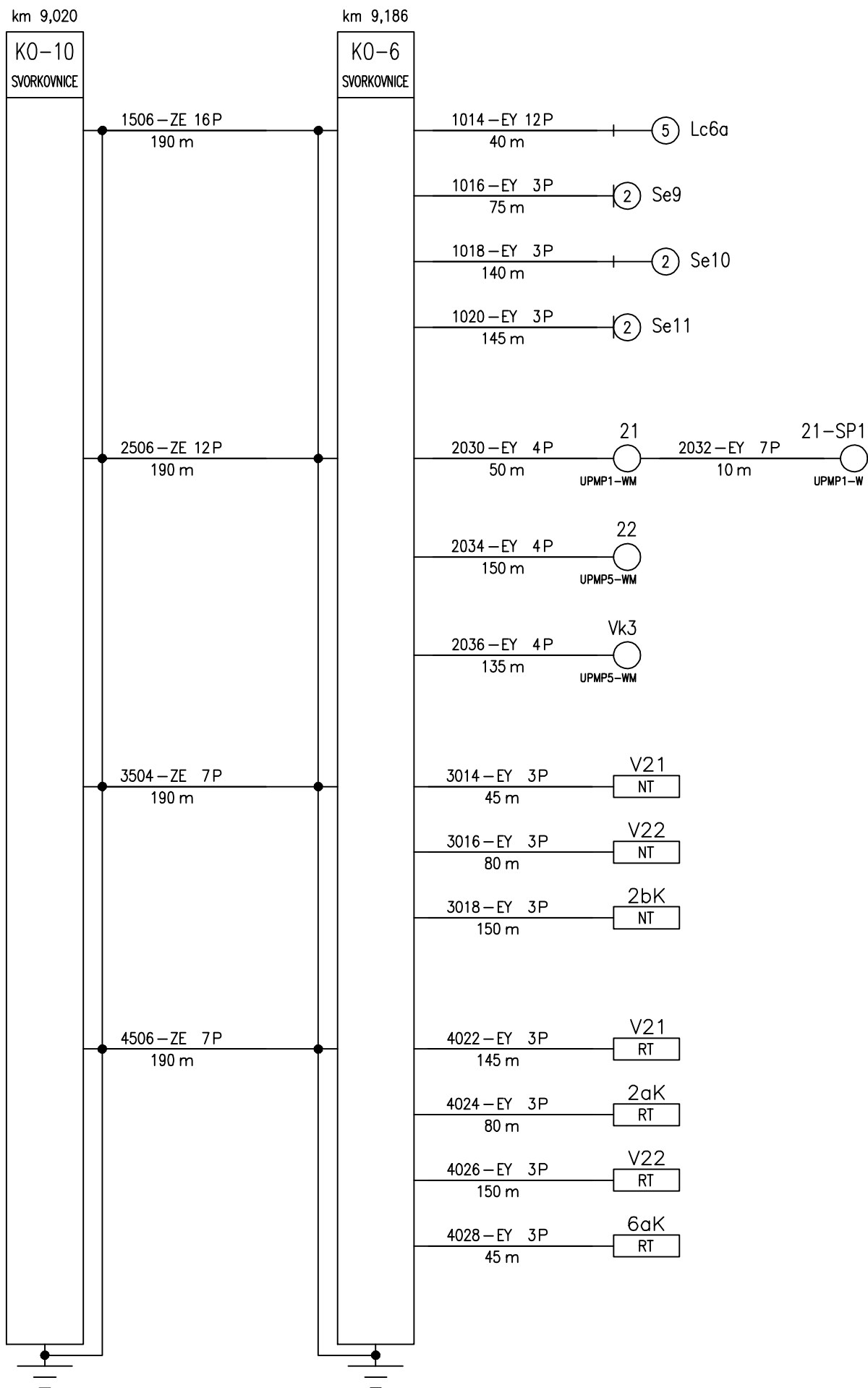
SÚ
SVORKOVNICE



km 9,020

KO-10
SVORKOVNICE





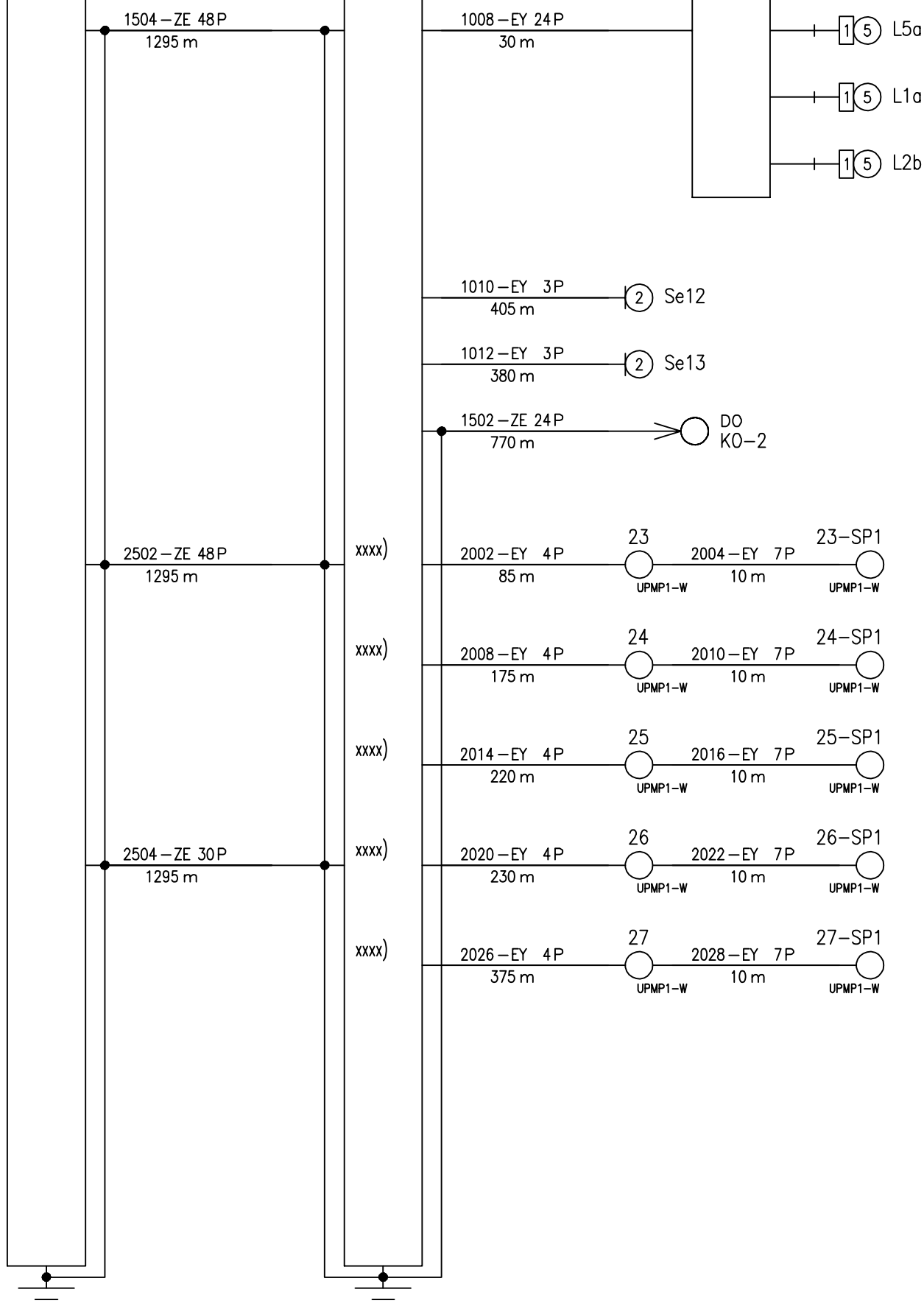
SÚ
SVORKOVNICE

km 9,678

KO-4
SVORKOVNICE

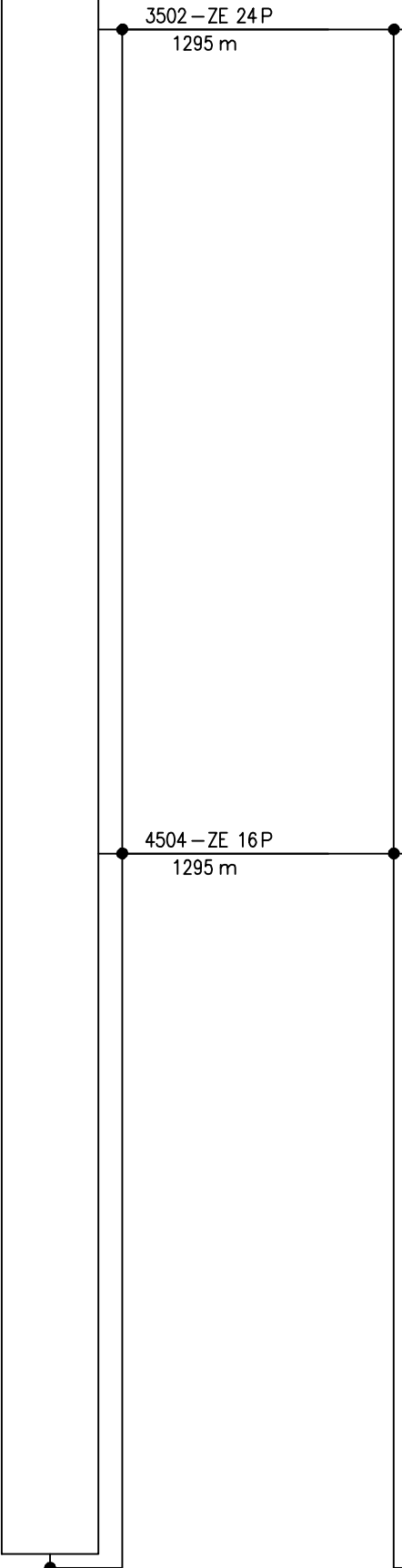
Skříň
u paty lávky

SVORKOVNICE



Návěstidla na krakorci
km 9,672

SÚ
SVORKOVNICE



km 9,678

K0-4
SVORKOVNICE

